



Christmas Cards 2023

 NBC <https://nbcinc.co.jp>

和のみやび

税込 ¥220 (本体価格 ¥200) 中紙・封筒付 サイズ170×116mm 重さ17g

金箔押しで伝統的な和の風情を華やかに演出。



N20-X19941

大島蓮「桜咲く富士」

Mt. Fuji where the cherry tree blooms

JAN 4992617427072



N20-X45637

谷本一郎「歌舞伎・勤進帳」

Kabuki / Kanjincho

JAN 4992617049274



N20-X72310

水穂真善「雪の舞う金閣寺」

Snowy Kinkaku-ji Temple

JAN 4992617427126



N20-XQ0021

桜満開の京都の街並み

Cherry blossoms are full blooming in Kyoto townscape

JAN 4992617049212



N20-XQ0028

笠原以津子「花車」

Car decorated with flowers

JAN 4992617066639



N20-XQ0031

SHIKASUKE「日の出と青富士」

The sunrise and blue Mt. Fuji

JAN 4992617080536



N20-XQ0032

SHIKASUKE「冬の金閣寺と舞妓」

Maiko and Kinkakuji in winter

JAN 4992617080543



N20-X45641

谷本一郎「舞鶴」

Dance of cranes

JAN 4992617080567



N20-X45629

谷本一郎「春蝶」

Spring butterfly

JAN 4992617427089

和のみやび

税込 ¥220 (本体価格 ¥200) 中紙・封筒付 サイズ170×116mm 重さ17g



N20-X19951

大島蓮「はばたく鶴と青富士」

Flapping cranes and blue Mt. Fuji

JAN 4992617095189



N20-X45639

谷本一郎「歌舞伎・連獅子」

Kabuki / Renjishi

JAN 4992617066615



N20-X45640

谷本一郎「歌舞伎・十八番 暫」

Kabuki / Juhachiban Shibaraku

JAN 4992617066622



N20-X45642

谷本一郎「松竹梅と鶴」

Pine, bamboo, plum
(an auspicious grouping)
and crane

JAN 4992617095172



N20-XQ0034

SHIKASUKE「朝桜」

Morning cherry blossoms

JAN 4992617095158



N20-XQ0035

SHIKASUKE「冬の京都」

Kyoto in winter

JAN 4992617095165



N20-XQ0013

春の富士
Mt. Fuji in spring
JAN 4992617005751



N20-XQ0016

十二支
Twelve signs of the Chinese and Japanese zodiac
JAN 4992617005782



N20-XQ0033

新春万福
Many fortunes of new year
JAN 4992617080550



N20-XQ0020

日本! JAPAN 郷土玩具
Japan Folk toys
JAN 4992617049205

* 絵柄が中央で二つに折れる縦長のカードです



金箔と合わせて透明ホログラム箔を施しております。



N20-X19950

大島蓮「初春」
Beginning of Spring
JAN 4992617066585



N20-XQ0026

クリスマスツリー
Christmas tree
JAN 4992617066592



N20-XQ0027

クリスマスリース
Christmas wreath
JAN 4992617066608

和のみやび

税込 ¥220 (本体価格 ¥200) 中紙・封筒付 サイズ170×116mm 重さ19g

ラメを施したきらびやかな和風カードです。



↑ラメのイメージ

N20-X19945

大島蓮「春風薫る桜富士」

Mt. Fuji of cherry blossoms smell of spring breeze

JAN 4992617049243



N20-X19947

大島蓮「春模様」

Spring pattern

JAN 4992617066646



N20-XQ0024

笠原以津子「花盛りの富士」

Mt. Fuji of flowering cherry blossoms

JAN 4992617066677

JAPAN

税込 ¥220 (本体価格 ¥200) 中紙・封筒付 サイズ170×116mm 重さ19g

日本の美しい風景を大切な方に。



N20-XH0063

春爛漫

Spring in full bloom

JAN 4992617026121



N20-XH0071

春季

Springtime

JAN 4992617066547



N20-XH0073

雪景の富士

Mt. Fuji in the snowscape

JAN 4992617066561



N20-XH0070

春めく富士

Mt. Fuji showing signs of spring

JAN 4992617066530



N20-XH0072

暁

Dawn

JAN 4992617066554

*実際の商品はカタログと異なる場合がございます。ご了承下さい。

*在庫に限りがございますので、注文枚数によってはご対応いたしかねます。 6



N20-XH0074

春景

Spring view

JAN 4992617095257



N20-XH0075

夜明けの逆さ富士

Upside down Mt. Fuji at dawn

JAN 4992617095264



N20-XH0076

春霞

Spring haze

JAN 4992617095271



N20-XH0077

富士山と潤井川

Mt. Fuji and Uruigawa River

JAN 4992617095288

和のみやび

税込 ¥275 (本体価格 ¥250) 中紙・封筒付 サイズ170×116mm 重さ19g

シルクスクリーン印刷を施した風合いのある色鮮やかなカードです。



N25-X19948

大島蓮「舞鶴と扇」

Dance of cranes and fans

JAN 4992617066936



N25-X19949

大島蓮「桜と赤富士」

Cherry blossoms and red Mt. Fuji

JAN 4992617066950



N25-XQ0029

桜舞い散る春の富士

Cherry blossoms are falling Mt. Fuji in spring

JAN 4992617066943



N25-XQ0030

零れ桜の富士

Falling full-blown cherry blossom petals and Mt. Fuji

JAN 4992617066967

浮世絵

税込 ¥220 (本体価格 ¥200) 中紙・封筒付 サイズ170×116mm 重さ17g

品番に☆印がついたカードは特殊印刷をかけ、絵柄に沿ってツヤのある加工を施しています。



N20-XU0727 ☆

* 絵柄が中央で二つに折れる縦長のカードです

葛飾北斎「富嶽三十六景 神奈川沖浪裏」

Kanagawa oki nami-ura

JAN 4992617405308



N20-XU0728 ☆

* 絵柄が中央で二つに折れる縦長のカードです

葛飾北斎「富嶽三十六景 凱風快晴」

Gaifu kaisei

JAN 4992617405292



N20-XU10745

歌川広重

「名所江戸百景より する賀てふ(駿河町)」

JAN 4992617066776



N20-XU10759

雪の参詣

JAN 4992617066783

日本の美

中紙・封筒付 サイズ170×116mm 重さ17g

日本画の名品を一枚のカードに収めた贅沢なシリーズです。

税込 ¥275 (本体価格 ¥250)



N25-X67600

* 絵柄が中央で二つに折れる縦長のカードです

平松礼二「海のさくら」 Cherry Blossoms by the sea

JAN 4992617990521



税込 ¥275 (本体価格 ¥250)



N25-X67607

平松礼二「路-春風わたる」 On the way - Spring Breeze

JAN 4992617425955

税込 ¥275 (本体価格 ¥250)



N25-X67608

平松礼二「湘南富士」 Mt. Fuji from Shonan

JAN 4992617004594

税込 ¥275 (本体価格 ¥250)

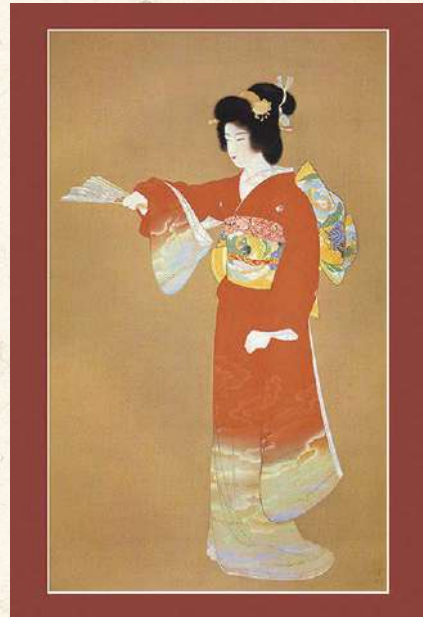


N25-X17601

岡信孝「紅白梅」 Red and White Plum Blossoms

JAN 4992617409436

税込 ¥275 (本体価格 ¥250)



N25-X10925

上村松園「序の舞」

Dance Performed in a No Play 東京藝術大学大学美術館所蔵

JAN 4992617066769

税込 ¥330 (本体価格 ¥300)



N30-X10928

上村松園「鼓の音」Sound of a Hand Drum 松伯美術館所蔵

JAN 4992617801506

税込 ¥275 (本体価格 ¥250)



N25-X13323

上村淳之「花鳥」A bird perched on flower

JAN 4992617409399

税込 ¥275 (本体価格 ¥250)



N25-X77655

森田りえ子「桜」Cherry Blossoms

JAN 4992617066738

税込 ¥275 (本体価格 ¥250)



N25-X85840

横山大観「神国日本」 名都美術館所蔵
JAN 4992617427034

税込 ¥275 (本体価格 ¥250)



N25-X09803

渡辺信喜「九重桜(常照皇寺)」
Kokonoezakura
JAN 4992617066707

税込 ¥275 (本体価格 ¥250)



N25-X28715

鎌倉秀雄「丸山の桜」 Cherry Blossoms in Maruyama
JAN 4992617066721

税込 ¥275 (本体価格 ¥250)



N25-X28716

鎌倉秀雄「雪色金閣」 Golden Pavilion Covered with Snow
JAN 4992617066745

日本の美

中紙・封筒付 サイズ170×116mm 重さ17g

税込 ¥275 (本体価格 ¥250)



N25-X14111

石踊達哉「翔」In Flight

JAN 4992617049236

税込 ¥275 (本体価格 ¥250)



N25-X14112

石踊達哉「富士に白梅」Mt. Fuji and White Plum Blossoms

JAN 4992617066684

税込 ¥275 (本体価格 ¥250)



N25-X14113

石踊達哉「春爛漫」Spring in Full Bloom

JAN 4992617066691

税込 ¥275 (本体価格 ¥250)



N25-X14114

石踊達哉「花ふぶき」A Shower of Cherry Blossoms

JAN 4992617080574

税込 ¥275 (本体価格 ¥250)



N25-X14096

石踊達哉 源氏物語 松風の帖より「松」
A Pine Tree, from Chapter Matsukaze, The Tale of Genji
JAN 4992617405063

税込 ¥275 (本体価格 ¥250)



N25-X14115

石踊達哉 「富士に桜」 Mt. Fuji and Cherry Blossoms
JAN 4992617080581

税込 ¥275 (本体価格 ¥250)



N25-X18315

石田武 「富士春景」 Mt. Fuji and Scenery of Spring
JAN 4992617066714

税込 ¥275 (本体価格 ¥250)



N25-X18320

石田武 「飛翔」 Flight
JAN 4992617066752

ぽち袋

税込 ¥220 (本体価格 ¥200) 3枚入り サイズ70×110mm

*用紙に白柳という和紙を使用しております



NPC-70
富士山
JAN 4992617096728



NPC-71
松竹梅
JAN 4992617096735



NPC-72
正月飾り
JAN 4992617096742



NPC-73
干支置物
JAN 4992617096759



NPC-74
鏡餅
JAN 4992617096766



NPC-75
めでたづくし
JAN 4992617096773

金封

税込 ¥308 (本体価格 ¥280) 3枚入り サイズ90×185mm

*干支柄のみ用紙に白柳という和紙を使用しております



NK-49
富士山
JAN 4992617096780



NK-50
松竹梅
JAN 4992617096797



NK-51
正月飾り
JAN 4992617096803



NK-52
干支置物
JAN 4992617096810



NK-53
鏡餅
JAN 4992617096827



NK-54
めでたづくし
JAN 4992617096834



NK-10 クローバー
JAN 4992617421513



NK-11 レース
JAN 4992617421520



NK-12 バラ
JAN 4992617421537

寒中はがき

税込 ¥220 (本体価格 ¥200) 5枚入り サイズ100×148mm

*インクジェット・レーザープリンター対応



N20-KH0001
猫と椿
JAN 4992617081892



N20-KH0002
猫とストーブ
JAN 4992617081908



N20-KH0003
猫と毛糸玉
JAN 4992617081915



N20-KH0004
シマエナガ
JAN 4992617081922



N20-KH0005
椿(紅白)
JAN 4992617081939



N20-KH0006
雪うさぎと椿
JAN 4992617081946



N20-KH0007
雪うさぎのリース
JAN 4992617081953



N20-KH0008
冬
JAN 4992617081960

寒中はがき

税込 ¥220 (本体価格 ¥200) 5枚入り サイズ100×148mm

*インクジェット・レーザープリンター対応



N20-KH0009
白梅
JAN 4992617095417



N20-KH0010
紅梅
JAN 4992617095424



N20-KH0011
椿
JAN 4992617095431



N20-KH0012
南天と雪うさぎ
JAN 4992617095448



N20-KH0013
炬燵としろくま
JAN 4992617095455



N20-KH0014
オコジョ
JAN 4992617095462



N20-KH0015
寄り添うシマエナガ
JAN 4992617095479



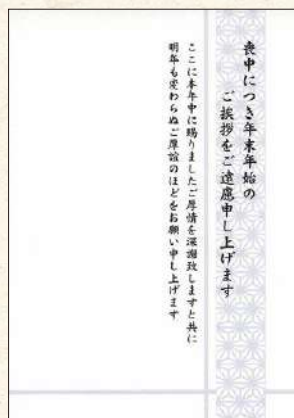
N20-KH0016
フラワー
JAN 4992617095486

喪中はがき

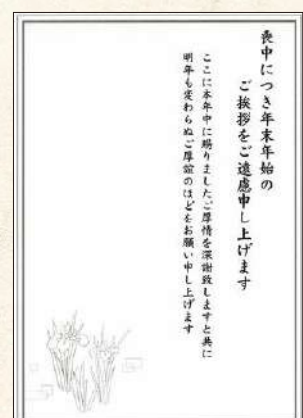
税込 ¥275 (本体価格 ¥250) 10枚入り サイズ103×147mm



N25-M0009
ゆり
JAN 4992617412771



N25-M0010
和柄
JAN 4992617412788



N25-M0012
菖蒲
JAN 4992617412801

作家略歴

横山大観 YOKOYAMA Taikan(1868～1958)

水戸に生まれる。1893年東京美術学校卒業。橋本雅邦、岡倉天心に師事。1898年日本美術院結成に参加、後にその指導者として活躍。1937年第1回文化勲章受章。

上村松園 UEMURA Shoan(1875～1949)

京都に生まれる。1940年京都市立美術工芸学校卒業。1946年に京都新制作研究所に入り、桑田道夫を主に指導を受ける。1971年に日本画家になることを決意。1973年第2回山種美術館賞展大賞受賞。

石田武 ISHIDA Takeshi(1922～2010)

京都に生まれる。1940年京都市立美術工芸学校卒業。1946年に京都新制作研究所に入り、桑田道夫を主に指導を受ける。1971年に日本画家になることを決意。1973年第2回山種美術館賞展大賞受賞。

鎌倉秀雄 KAMAKURA Hideo(1930～2017)

東京に生まれる。1946年安田毅彦に師事。1951年院展初入選。1978年と1981年に日本芸術院賞を受賞、同年に推挙される。1987年文部大臣賞、1989年内閣総理大臣賞受賞。

岡信孝 OKA Nobutaka(1932～)

神奈川に生まれる。祖父である川端龍子に師事し、個展も数多く開催する。1950年 青龍社研究会に入る。1961年 青龍社社人に推挙される。1966年 青龍社解散後、無所属となる。1980年 川崎市文化賞受賞。

上村淳之 UEMURA Atsushi(1933～)

上村松園の長男として京都に生まれる。1960年京都市立美術大学専攻科修了。1969年第32回新作家賞受賞。1982年創画会会員となる。1992年京都府文化賞功労賞。1995年日本芸術院賞受賞。現在、日本芸術院会員、創画会会員、財団法人松柏美術館館長。

平松礼二 HIRAMATSU Reiji(1941～)

東京に生まれる。1977年第4回創画会展創画会賞受賞。1980年第2回東京セントラル美術館日本画大賞展優秀賞受賞。1989年山種美術館賞展大賞受賞。2000年より「文藝春秋」表紙画を担当。現在、無所属。日本美術家連盟委員。財団法人美術文化振興協会評議員。

渡辺信喜 WATANABE Nobuyoshi(1941～)

京都に生まれる。1964年京都市立美術大学日本画科卒業、日展初入選。山口華楊に師事。以後、日展、日春展で多数受賞。1970年京展市長賞受賞。1984年横の会結成後、各地で個展を開催。現在、日展会員、京都精華大学教授。

石踊達哉 ISHODORI Tatsuya(1945～)

旧満州に生まれる。1970年東京藝術大学大学院修了後、創画会などを中心に活躍。瀬戸内寂庵「源氏物語」の装幀を担当。2000年パリ・三越エトワール美術館で個展開催。2006年渋谷区立松涛美術館で個展開催。2007年鹿苑寺(金閣寺)方丈杉戸絵、客殿格天井画制作。

森田りえ子 MORITA Rieko(1955～)

神戸に生まれる。1980年京都市立芸術大学大学院日本画専攻科修了。1986年第1回川端龍子展大賞受賞。1992年京都府文化賞奨励賞受賞。2000年京都市芸術賞新人賞受賞。2006年京都御所迎賓館に作品制作。2007年金閣寺鹿苑寺方丈落慶法要にあたり方丈天井画および杉戸絵作品完成。現在、無所属。

谷本一郎 TANIMOTO Ichiro(1951～)

京都に生まれる。1970年京都市日吉ヶ岡高等学校美術コース日本画科卒業。日本図画家協会・高谷信夫氏に師事。1997年日本文様図集「桜」、翌年「菊・紅葉」出版。

INDEX

頁	品番	シリーズ名	本体価格	中紙	封筒	頁	品番	シリーズ名	本体価格	中紙	封筒
1	N20-X19941	和のみやび	¥200	浮Y	浮	4	N20-XQ0033	和のみやび	¥200	浮T	浮
5	N20-X19945	和のみやび	¥200	浮Y	浮	3	N20-XQ0034	和のみやび	¥200	浮Y	浮
5	N20-X19947	和のみやび	¥200	浮Y	浮	3	N20-XQ0035	和のみやび	¥200	浮Y	浮
4	N20-X19950	和のみやび	¥200	浮T	浮	9	N20-XU0727	浮世絵	¥200	浮T	浮
3	N20-X19951	和のみやび	¥200	浮Y	浮	9	N20-XU0728	浮世絵	¥200	浮T	浮
2	N20-X45629	和のみやび	¥200	浮Y	浮	9	N20-XU10745	浮世絵	¥200	浮T	浮
1	N20-X45637	和のみやび	¥200	浮Y	浮	9	N20-XU10759	浮世絵	¥200	浮T	浮
3	N20-X45639	和のみやび	¥200	浮Y	浮						
3	N20-X45640	和のみやび	¥200	浮Y	浮	12	N25-X09803	日本の美	¥250	浮T	浮
2	N20-X45641	和のみやび	¥200	浮T	浮	11	N25-X10925	日本の美	¥250	浮T	浮
3	N20-X45642	和のみやび	¥200	浮T	浮	11	N25-X13323	日本の美	¥250	浮T	浮
1	N20-X72310	和のみやび	¥200	浮Y	浮	14	N25-X14096	日本の美	¥250	浮Y	浮
6	N20-XH0063	JAPAN	¥200	浮Y	浮	13	N25-X14111	日本の美	¥250	浮Y	浮
6	N20-XH0070	JAPAN	¥200	浮Y	浮	13	N25-X14112	日本の美	¥250	浮Y	浮
6	N20-XH0071	JAPAN	¥200	浮Y	浮	13	N25-X14113	日本の美	¥250	浮Y	浮
6	N20-XH0072	JAPAN	¥200	浮Y	浮	13	N25-X14114	日本の美	¥250	浮Y	浮
6	N20-XH0073	JAPAN	¥200	浮Y	浮	14	N25-X14115	日本の美	¥250	浮Y	浮
7	N20-XH0074	JAPAN	¥200	浮Y	浮	10	N25-X17601	日本の美	¥250	浮Y	浮
7	N20-XH0075	JAPAN	¥200	浮Y	浮	14	N25-X18315	日本の美	¥250	浮Y	浮
7	N20-XH0076	JAPAN	¥200	浮Y	浮	14	N25-X18320	日本の美	¥250	浮Y	浮
7	N20-XH0077	JAPAN	¥200	浮Y	浮	8	N25-X19948	和のみやび	¥250	浮Y	浮
4	N20-XQ0013	和のみやび	¥200	浮T	浮	8	N25-X19949	和のみやび	¥250	浮Y	浮
4	N20-XQ0016	和のみやび	¥200	浮Y	浮	12	N25-X28715	日本の美	¥250	浮Y	浮
4	N20-XQ0020	和のみやび	¥200	浮T	浮	12	N25-X28716	日本の美	¥250	浮Y	浮
1	N20-XQ0021	和のみやび	¥200	浮Y	浮	10	N25-X67600	日本の美	¥250	浮T	浮
5	N20-XQ0024	和のみやび	¥200	浮Y	浮	10	N25-X67607	日本の美	¥250	浮Y	浮
4	N20-XQ0026	和のみやび	¥200	浮T	浮	10	N25-X67608	日本の美	¥250	浮Y	浮
4	N20-XQ0027	和のみやび	¥200	浮T	浮	11	N25-X77655	日本の美	¥250	浮Y	浮
2	N20-XQ0028	和のみやび	¥200	浮Y	浮	12	N25-X85840	日本の美	¥250	浮Y	浮
2	N20-XQ0031	和のみやび	¥200	浮Y	浮	8	N25-XQ0029	和のみやび	¥250	浮Y	浮
2	N20-XQ0032	和のみやび	¥200	浮Y	浮	8	N25-XQ0030	和のみやび	¥250	浮Y	浮
						11	N30-X10928	日本の美	¥300	浮Y	浮

T: タテ向き Y: ヨコ向き

中紙サイズ

浮世絵 164×225mm

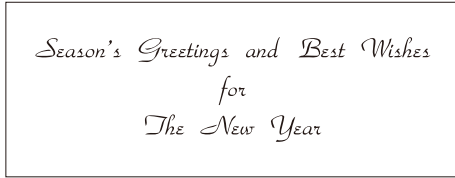
封筒サイズ

浮世絵 175×120mm(洋1)

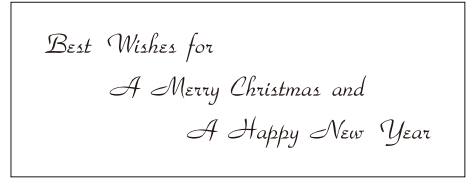
クリスマスカード 一般挨拶文例

右の英語挨拶文の他にも下記のフランス語、イタリア語、ドイツ語、スペイン語、ロシア語、ハングル、中国語の挨拶文がございます。

このメッセージは宗教を問わずお使い頂けます



ご希望があればこちらのメッセージをご用意致します



フランス語メッセージ

Joyeux Noël et une Bonne Année

イタリア語メッセージ

Buon Natale e Buon Capodanno

スペイン語メッセージ

Feliz Navidad y Próspero Año Nuevo

ドイツ語メッセージ

*Frohe Weihnachten
und ein Glückliches Neues Jahr*

ハングルメッセージ

즐거운 성탄을 경축하오며 새해를 맞이하여
다복하시기를 비나이다

ロシア語メッセージ

*Наилучшие пожелания
в Новом Году*

※店頭での販売は英文のみになります。

※英文以外でお名入れご希望の場合、別途料金が発生致します。

中国語メッセージ

恭賀新禧

海外向け グリーティングカード料金

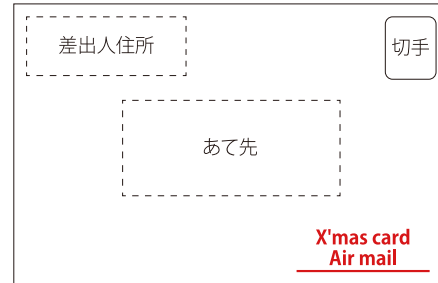
25gまでのグリーティングカード/クリスマスカードについては密封することができ、**定形外のものも定形と同じ料金で海外に郵送することができます。**(ただし封筒には右記のようにご記入下さい)

*25gより重いグリーティングカード/クリスマスカードにはこの料金は適用されず、通常の料金となります。

グリーティングカード/クリスマスカード 25gまで

第1地帯	第2地帯	第3地帯	第4地帯
アジア	オセアニア・カナダ 中米・中近東・ヨーロッパ	アフリカ 南米	アメリカ合衆国 (グアム等海外領土含む)
90円	110円	130円	110円

日本郵便ホームページもご参照ください
<https://www.post.japanpost.jp>



国内の定形の大きさ

ヨコ: 14~23.5cm
タテ: 9~12cm
厚さ: 1cm以内

- グリーティングカード/クリスマスカードを送る場合、通信文の制限はありません。重さの範囲内で自由に書くことが可能です。
- グリーティングカード料金で送る場合は封筒に **X'mas card** または **Greeting card** と表示をするか(なるべく**赤色**で)、あるいは差し出しの際に郵便窓口にてその旨をお伝えください。