

# Christmas Cards 2025

 NBC <https://nbcinc.co.jp>





# 和のみやび

税込 ¥275 (本体価格 ¥250) 中紙・封筒付 サイズ170×116mm  
箔押加工:重さ17g ラメ・シルク加工:重さ19g



**N25-X099200** NEW

日本・JAPAN!

JAN 4992617099200

箔押



**N25-X099217** NEW

SHIKASUKE「雪景色の金閣寺」

Kinkaku-ji in snowy scenery

JAN 4992617099217

箔押



**N25-X099224** NEW

花車

Flower carts

JAN 4992617099224

箔押





**N25-X19948**

大島蓮「舞鶴と扇」

Dance of cranes and fans

JAN 4992617066936

シルク



**N25-X097862**

SHIKASUKE「春の富士と五重塔」

Mt. Fuji and five-storied pagoda in spring

JAN 4992617097862

ラメ



**N25-X097831**

つるし飾り

Hanging decorations

JAN 4992617097831

箔押

## カードの仕様について

箔押

美しく繊細な箔押しが華やかさを引き立てます。

ラメ

上品かつ、きらびやかなラメ加工を施しています。

シルク

シルクスクリーン印刷による風合いと発色の良さが魅力です。

ツヤ

ニス加工により高級感のある仕上がりになっています。



箔押



ラメ



シルク



ツヤ

\*実際の商品はカタログと異なる場合がございます。ご了承下さい。

\*在庫に限りがございますので、注文枚数によってはご対応いたしかねます。 2



# 和のみやび

中紙・封筒付 サイズ170×116mm  
税込 ¥275 (本体価格 ¥250) 箔押加工:重さ17g シルク加工:重さ19g



**N20-X45629**

谷本一郎「春蝶」

Spring butterfly

JAN 4992617427089

箔押



**N20-X45642**

谷本一郎「松竹梅と鶴」

Pine, bamboo, plum (an auspicious grouping) and crane

JAN 4992617095172

箔押



**N20-XQ0031**

SHIKASUKE「日の出と青富士」

The sunrise and blue Mt. Fuji

JAN 4992617080536

箔押





**N20-X19951**

大島蓮「はばたく鶴と青富士」

Flapping cranes and blue Mt. Fuji

JAN 4992617095189

箔押



**N25-X19949**

大島蓮「桜と赤富士」

Cherry blossoms and red Mt. Fuji

JAN 4992617066950

シルク



**N20-XQ0021**

桜満開の京都の街並み

Cherry blossoms are full blooming in Kyoto townscape

JAN 4992617049212

箔押



# 和のみやび

中紙・封筒付 サイズ170×116mm  
税込 ¥275 (本体価格 ¥250) 箔押加工:重さ17g ラメ・シルク加工:重さ19g



**N20-X19941**

大島蓮「桜咲く富士」

Mt. Fuji where the cherry tree blooms

JAN 4992617427072

箔押



**N20-X45637**

谷本一郎「歌舞伎・勸進帳」

Kabuki / Kanjincho

JAN 4992617049274

箔押



**N25-XQ0029**

桜舞い散る春の富士

Cherry blossoms are  
falling Mt. Fuji in spring

JAN 4992617066943

シルク





**N20-X45640**

谷本一郎「歌舞伎・十八番 暫」

Kabuki / Juhachiban Shibaraku

JAN 4992617066622 ※在庫僅少

箔押



**N25-X097879**

大島蓮「夜桜と五重塔」

Cherry blossoms and five-storied pagoda at night

JAN 4992617097879

ラメ



**N20-X19947**

大島蓮「春模様」

Spring pattern

JAN 4992617066646

ラメ



**N25-XQ0030**

零れ桜の富士

Falling full-blown cherry blossom petals and Mt. Fuji

JAN 4992617066967

シルク



# JAPAN

税込 ¥275 (本体価格 ¥250) 中紙・封筒付 サイズ170×116mm 重さ19g

日本の美しい風景を大切な方に。



**N20-XH0074**

春景

Spring view

JAN 4992617095257



**N20-XH0063**

春爛漫

Spring in full bloom

JAN 4992617026121 ※在庫僅少



**N20-XH0073**

雪景の富士

Mt. Fuji in the snowscape

JAN 4992617066561



**N20-XH0075**

夜明けの逆さ富士

Upside down Mt. Fuji at dawn

JAN 4992617095264





**N20-XH0070**

春めく富士

Mt. Fuji showing signs of spring

JAN 4992617066530



**N20-XH0077**

富士山と潤井川

Mt. Fuji and Uruigawa River

JAN 4992617095288



**N20-XH0076**

春霞

Spring haze

JAN 4992617095271



**N20-XH0072**

暁

Dawn

JAN 4992617066554



# 浮世絵

税込 ¥275 (本体価格 ¥250)

中紙・封筒付 サイズ170×116mm  
ツヤ加工:重さ17g ラメ加工:重さ19g

色彩豊かな木版画の浮世絵に特殊加工を施したカードです。



**N20-XU0727**

葛飾北斎

「富嶽三十六景 神奈川沖浪裏」

Kanagawa oki nami-ura

JAN 4992617405308

\* 絵柄が中央で二つに折れる縦長のカードです

ツヤ



**N25-X097886**

川瀬巴水「雪庭のサンタクロース」

Santa Claus in a Snow Garden

JAN 4992617097886

ラメ



**N20-XU0728**

葛飾北斎

「富嶽三十六景 凱風快晴」

Gaifu kaisei

JAN 4992617405292

\* 絵柄が中央で二つに折れる縦長のカードです

ツヤ

# 日本の美

税込 ¥275 (本体価格 ¥250) 中紙・封筒付 サイズ170×116mm 重さ17g

日本美術の名品を一枚のカードに収めた贅沢なシリーズです。



**N25-X097848**

鳥獣戯画 赤

Chouju-giga Red 高山寺所蔵

JAN 4992617097848

ツヤ



**N25-X097855**

鳥獣戯画 青

Chouju-giga Blue 高山寺所蔵

JAN 4992617097855

ツヤ



# 日本の美

中紙・封筒付 サイズ170×116mm 重さ17g

税込 ¥330 (本体価格 ¥300)



**N30-X10928**

上村松園「鼓の音」Sound of a Hand Drum 松伯美術館所蔵  
JAN 4992617801506

税込 ¥275 (本体価格 ¥250)



**N25-X10925**

上村松園「序の舞」  
Dance Performed in a No Play 東京藝術大学大学美術館所蔵  
JAN 4992617066769

税込 ¥275 (本体価格 ¥250)



**N25-X13323**

上村淳之「花鳥」A bird perched on flower  
JAN 4992617409399

税込 ¥275 (本体価格 ¥250)



**N25-X85840**

横山大観「神国日本」名都美術館所蔵  
JAN 4992617427034





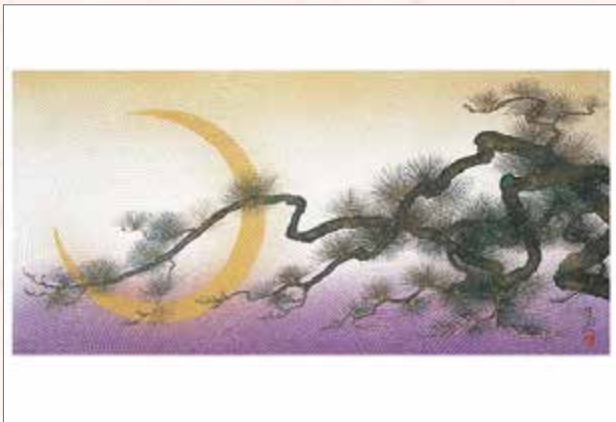
**N25-X28715**

鎌倉秀雄「丸山の桜」 Cherry Blossoms in Maruyama  
JAN 4992617066721



**N25-X28716**

鎌倉秀雄「雪色金閣」 Golden Pavilion Covered with Snow  
JAN 4992617066745



**N25-X14096**

石踊達哉 源氏物語 松風の帖より「松」  
A Pine Tree, from Chapter Matsukaze, The Tale of Genji  
JAN 4992617405063



**N25-X14111**

石踊達哉「翔」 In Flight  
JAN 4992617049236





**N25-X14112**

石踊達哉「富士に白梅」 Mt. Fuji and White Plum Blossoms  
JAN 4992617066684



**N25-X14114**

石踊達哉「花ふぶき」 A Shower of Cherry Blossoms  
JAN 4992617080574



**N25-X14113**

石踊達哉「春爛漫」 Spring in Full Bloom  
JAN 4992617066691



**N25-X14115**

石踊達哉「富士に桜」 Mt. Fuji and Cherry Blossoms  
JAN 4992617080581



# 日本の美

税込 ¥ 275 (本体価格 ¥ 250) 中紙・封筒付 サイズ170×116mm 重さ17g



**N25-X18315**

石田武「富士春景」 Mt. Fuji and Scenery of Spring  
JAN 4992617066714



**N25-X18320**

石田武「飛翔」 Flight  
JAN 4992617066752



**N25-X17601**

岡信孝「紅白梅」 Red and White Plum Blossoms  
JAN 4992617409436



**N25-X67600**

平松礼二「海のさくら」 Cherry Blossoms by the sea  
JAN 4992617990521

\* 絵柄が中央で二つに折れる縦長のカードです







**N25-X77655**

森田りえ子「桜」Cherry Blossoms

JAN 4992617066738



**N25-X09803**

渡辺信喜「九重桜(常照皇寺)」

Kokonoezakura

JAN 4992617066707



**N25-X67607**

平松礼二「路 - 春風わたる」On the way - Spring Breeze

JAN 4992617425955



**N25-X67608**

平松礼二「湘南富士」Mt. Fuji from Shonan

JAN 4992617004594



# ぽち袋

税込 ¥220 (本体価格 ¥200) 3枚入り サイズ70×110mm

\*用紙に白柳という和紙を使用しております



**NPC-82**  
富士山  
JAN 4992617099088



**NPC-83**  
松竹梅  
JAN 4992617099095



**NPC-84**  
正月飾り  
JAN 4992617099101



**NPC-85**  
干支置物  
JAN 4992617099118



**NPC-86**  
絵馬  
JAN 4992617099125



**NPC-87**  
めでたづくし  
JAN 4992617099132

# 金封

税込 ¥308 (本体価格 ¥280) 3枚入り サイズ90×185mm

\*用紙に白柳という和紙を使用しております



**NK-61**  
富士山  
JAN 4992617099149



**NK-62**  
松竹梅  
JAN 4992617099156



**NK-63**  
正月飾り  
JAN 4992617099163



**NK-64**  
干支置物  
JAN 4992617099170



**NK-65**  
絵馬  
JAN 4992617099187



**NK-66**  
めでたづくし  
JAN 4992617099194



# 寒中はがき

税込 ¥220 (本体価格 ¥200) 5枚入り サイズ100×148mm

\*インクジェット・レーザープリンター対応



**N20-KH0001**

猫と椿

JAN 4992617081892



**N20-KH0002**

猫とストーブ

JAN 4992617081908



**N20-KH0003**

猫と毛糸玉

JAN 4992617081915 ※在庫僅少



**N20-KH0004**

シマエナガ

JAN 4992617081922



**N20-KH0005**

椿(紅白)

JAN 4992617081939



**N20-KH0006**

雪うさぎと椿

JAN 4992617081946



**N20-KH0007**

雪うさぎのリース

JAN 4992617081953 ※在庫僅少



**N20-KH0008**

冬

JAN 4992617081960



**N20-KH0009**

白梅

JAN 4992617095417

\*実際の商品はカタログと異なる場合がございます。ご了承下さい。

\*在庫に限りがございますので、注文枚数によってはご対応いたしかねます。 16



# 寒中はおがき

税込 ¥220 (本体価格 ¥200) 5枚入り サイズ100×148mm

\*インクジェット・レーザープリンター対応



**N20-KH0010**  
紅梅  
JAN 4992617095424



**N20-KH0011**  
椿  
JAN 4992617095431



**N20-KH0012**  
南天と雪うさぎ  
JAN 4992617095448



**N20-KH0013**  
炬燵としろくま  
JAN 4992617095455



**N20-KH0014**  
オコジョ  
JAN 4992617095462



**N20-KH0015**  
寄り添うシマエナガ  
JAN 4992617095479



**N20-KH0016**  
フラワー  
JAN 4992617095486



# 作家略歴

## 横山大観 YOKOYAMA Taikan(1868～1958)

水戸に生まれる。1893年東京美術学校卒業。橋本雅邦、岡倉天心に師事。1898年日本美術院結成に参加、後にその指導者として活躍。1937年第1回文化勲章受章。

## 上村松園 UEMURA Shoan(1875～1949)

京都に生まれる。京都府画学校にて鈴木松年、幸野櫻嶺、竹内栖鳳に師事。シカゴやパリの万国博覧会で受賞。1916年文展無鑑査、1935年帝展参与となり、1941年帝国芸術院会員。1944年帝室技芸員を歴任し、1948年女性初の文化勲章受章。

## 石田武 ISHIDA Takeshi(1922～2010)

京都に生まれる。1940年京都市立美術工芸学校卒業。1946年に京都新制作研究所に入り、桑田道夫を主に指導を受ける。1971年に日本画家になることを決意。1973年第2回山種美術館賞展大賞受賞。

## 鎌倉秀雄 KAMAKURA Hideo(1930～2017)

東京に生まれる。1946年安田毅彦に師事。1951年院展初入選。1978年と1981年に日本芸術院賞を受賞、同人に推挙される。1987年文部大臣賞、1989年内閣総理大臣賞受賞。

## 岡信孝 OKA Nobutaka(1932～)

神奈川に生まれる。祖父である川端龍子に師事し、個展も数多く開催する。1950年 青龍社研究会に入る。1961年 青龍社社人に推挙される。1966年 青龍社解散後、無所属となる。1980年 川崎市文化賞受賞。

## 上村淳之 UEMURA Atsushi(1933～)

上村松園の長男として京都に生まれる。1960年京都市立美術大学専攻科修了。1969年第32回新作家賞受賞。1982年創画会会員となる。1992年京都市文化賞功労賞。1995年日本芸術院賞受賞。現在、日本芸術院会員、創画会会員、財団法人松伯美術館館長。2022年文化勲章受賞。

## 平松礼二 HIRAMATSU Reiji(1941～)

東京に生まれる。1977年第4回創画会展創画会賞受賞。1980年第2回東京セントラル美術館日本画大賞展優秀賞受賞。1989年山種美術館賞展大賞受賞。2000年より「文藝春秋」表紙画を担当。現在、無所属。日本美術家連盟委員。財団法人美術文化振興協会評議員。

## 渡辺信喜 WATANABE Nobuyoshi(1941～)

京都に生まれる。1964年京都市立美術大学日本画科卒業、日展初入選。山口華陽に師事。以後、日展、日春展で多数受賞。1970年京展市長賞受賞。1984年横の会結成後、各地で個展を開催。現在、日展会員、京都精華大学教授。

## 石踊達哉 ISHODORI Tatsuya(1945～)

旧満州に生まれる。1970年東京藝術大学大学院修了後、創画会などを中心に活躍。瀬戸内寂庵「源氏物語」の装幀を担当。2000年パリ・三越エトワール美術館で個展開催。2006年渋谷区立松濤美術館で個展開催。2007年鹿野寺(金閣寺)方丈杉戸絵、客殿格天井画制作。

## 森田りえ子 MORITA Rieko(1955～)

神戸に生まれる。1980年京都市立芸術大学大学院日本画専攻科修了。1986年第1回川端龍子展大賞受賞。1992年京都府文化賞奨励賞受賞。2000年京都市芸術賞新人賞受賞。2006年京都御所迎賓館に作品制作。2007年金閣寺鹿野寺方丈落慶法要にあたり方丈天井画および杉戸絵作品完成。現在、無所属。

## 谷本一郎 TANIMOTO Ichiro(1951～)

京都に生まれる。1970年京都市日吉ヶ岡高等学校美術コース日本画科卒業。日本図案家協会・高谷信夫氏に師事。1997年日本文様図集「桜」、翌年「菊・紅葉」出版。

## INDEX

頁	品番	シリーズ名	本体価格	中紙	封筒	頁	品番	シリーズ名	本体価格	中紙	封筒
5	N20-X19941	和のみやび	¥250	浮Y	浮	12	N25-X14115	日本の美	¥250	浮Y	浮
6	N20-X19947	和のみやび	¥250	浮Y	浮	13	N25-X17601	日本の美	¥250	浮Y	浮
4	N20-X19951	和のみやび	¥250	浮Y	浮	13	N25-X18315	日本の美	¥250	浮Y	浮
3	N20-X45629	和のみやび	¥250	浮Y	浮	13	N25-X18320	日本の美	¥250	浮Y	浮
5	N20-X45637	和のみやび	¥250	浮Y	浮	2	N25-X19948	和のみやび	¥250	浮Y	浮
6	N20-X45640	和のみやび	¥250	浮Y	浮	4	N25-X19949	和のみやび	¥250	浮Y	浮
3	N20-X45642	和のみやび	¥250	浮T	浮	11	N25-X28715	日本の美	¥250	浮Y	浮
7	N20-XH0063	JAPAN	¥250	浮Y	浮	11	N25-X28716	日本の美	¥250	浮Y	浮
8	N20-XH0070	JAPAN	¥250	浮Y	浮	13	N25-X67600	日本の美	¥250	浮T	浮
8	N20-XH0072	JAPAN	¥250	浮Y	浮	14	N25-X67607	日本の美	¥250	浮Y	浮
7	N20-XH0073	JAPAN	¥250	浮Y	浮	14	N25-X67608	日本の美	¥250	浮Y	浮
7	N20-XH0074	JAPAN	¥250	浮Y	浮	14	N25-X77655	日本の美	¥250	浮Y	浮
7	N20-XH0075	JAPAN	¥250	浮Y	浮	10	N25-X85840	日本の美	¥250	浮Y	浮
8	N20-XH0076	JAPAN	¥250	浮Y	浮	2	N25-X097831	和のみやび	¥250	浮T	浮
8	N20-XH0077	JAPAN	¥250	浮Y	浮	9	N25-X097848	日本の美	¥250	浮T	浮
4	N20-XQ0021	和のみやび	¥250	浮Y	浮	9	N25-X097855	日本の美	¥250	浮T	浮
3	N20-XQ0031	和のみやび	¥250	浮Y	浮	2	N25-X097862	和のみやび	¥250	浮Y	浮
9	N20-XU0727	浮世絵	¥250	浮T	浮	6	N25-X097879	和のみやび	¥250	浮T	浮
9	N20-XU0728	浮世絵	¥250	浮T	浮	9	N25-X097886	浮世絵	¥250	浮T	浮
14	N25-X09803	日本の美	¥250	浮T	浮	1	N25-X099200	和のみやび	¥250	浮Y	浮
10	N25-X10925	日本の美	¥250	浮T	浮	1	N25-X099217	和のみやび	¥250	浮Y	浮
10	N25-X13323	日本の美	¥250	浮T	浮	1	N25-X099224	和のみやび	¥250	浮Y	浮
11	N25-X14096	日本の美	¥250	浮Y	浮	6	N25-XQ0030	和のみやび	¥250	浮Y	浮
11	N25-X14111	日本の美	¥250	浮Y	浮	5	N25-XQ0029	和のみやび	¥250	浮Y	浮
12	N25-X14112	日本の美	¥250	浮Y	浮						
12	N25-X14113	日本の美	¥250	浮Y	浮						
12	N25-X14114	日本の美	¥250	浮Y	浮	10	N30-X10928	日本の美	¥300	浮Y	浮

T：タテ向き Y：ヨコ向き

### 中紙サイズ

浮世絵 164×225mm

### 封筒サイズ

浮世絵 175×120mm(洋1)



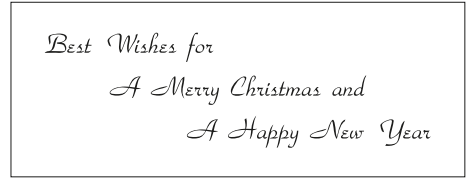
## クリスマスカード 一般挨拶文例

右の英語挨拶文の他にも下記のフランス語、イタリア語、ドイツ語、スペイン語、ロシア語、ハングル、中国語の挨拶文がございます。

このメッセージは宗教を問わずお使い頂けます



ご希望があればこちらのメッセージをご用意致します



### フランス語メッセージ

*Joyeux Noël et une Bonne Année*

### ドイツ語メッセージ

Frohe Weihnachten  
und ein Glückliches Neues Jahr

※店頭での販売は英文のみになります。

※英文以外でお名入れご希望の場合、別途料金が発生致します。

### イタリア語メッセージ

*Buon Natale e Buon Capodanno*

### ハングル語メッセージ

즐거운 성탄을 경축하오며 새해를 맞이하여  
다복하시기를 비나이다

### スペイン語メッセージ

*Feliz Navidad y Próspero Año Nuevo*

### ロシア語メッセージ

*Наилучшие пожелания  
в Новом Году*

### 中国語メッセージ

恭 賀 新 禧

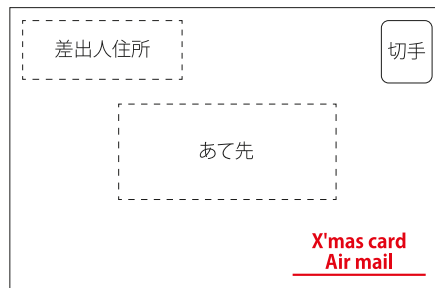
## 海外向け グリーティングカード料金

25gまでのグリーティングカード/クリスマスカードについては密封することができ、**定形外のものも定形と同じ料金で海外に郵送することができます。**  
(ただし封筒には右記のようにご記入下さい)

料金等の詳細は、日本郵便ホームページをご参照ください。  
<https://www.post.japanpost.jp>

### 国内の定形の大きさ

ヨコ:14~23.5cm  
タテ:9~12cm  
厚さ:1cm以内



- グリーティングカード/クリスマスカードを送る場合、通信文の制限はありません。重さの範囲内で自由に書くことが可能です。
- グリーティングカード料金を送る場合は封筒に **X'mas card** または **Greeting card** と表示をするか(なるべく**赤色**で)、あるいは差し出しの際に郵便窓口にてその旨をお伝えください。